

## 四通道在线绕组电阻/温升测试系统 (新型)

### ➤ 4CH HR Testing System (2-1)

### 在线绕组线圈电阻温升测试系列

#### ◎ 【型号】 HR-SYS4

#### ◎ 【概要】

**4CH HR Testing System** 是以 **DAC-HRE-1 (MADE IN JAPAN SOKEN)** 在线绕组电阻测定器为主测定器，配以 **SK-HR-4CH** 四通道切换控制器，实现 4 个通道切换测试的系统。通过使用 **HR-CS1** 在线绕组温升测试系统软件，实现 4 个通道连续在线自动测试和数据处理，效率高、数据准确。本系统配有 **SK-Pt100** 环境温度/湿度传感器，可自动读取环境温度和湿度。

#### ◎ 【构成】

- **DAC-HRE-1** 在线绕组电阻测定器。
- **SK-HR-4CH** 四通道切换控制器。
- **HR-CS1** 在线绕组温升测试系统软件。
- **SK-Pt100** 环境温度/湿度传感器。

#### ◎ 【特点】

- 可在绕组线圈工作时带电检测。
- 4 个通道同时测试，切换读取数据，效率高。
- 专用软件控制，测试智能化。
- 四端子测试，测量准确。
- 系统机柜一体化组合，适合使用移动和日程维护。

#### ◎ 【功能】

##### 1. 系统硬件

###### 1-1 技术规格

- 绕组线圈电阻测量范围：(四通道)  
0 ~ 4.000Ω/40.00Ω/400.0Ω/4000Ω
- 绕组线圈电阻分辨能力：1mΩ (2.000Ω 档)
- 绕组线圈温度换算范围：-100℃ ~ +999.9℃
- 适用在线绕组电流范围：(内置直流切断用电容)  
470 μ F / 2A 档： 0A ~ 3A  
4700 μ F / 5A 档： 3A ~ 8A  
47000 μ F / 10A 档： 8A ~ 23A
- 传感器环境温度测量范围：-25℃ ~ 45℃
- 环境温度测量精度：±0.5℃
- 环境温度分辨能力：0.1℃
- 传感器湿度测量范围：10% ~ 95% Rh
- 湿度测量精度：5% Rh (参考精度)
- 湿度分辨能力：1% Rh
- 测试电压：最大值 AC 450V(50/60Hz)
- 输入阻抗：约 200kΩ 以上( 50/60Hz)
- 使用电源：AC220V±5% ( 50/60Hz)

\* 湿度数据仅供测试时参考。

\*\*\* 如有善意的外观变动或功能扩展，恕不另行通知 \*\*\*

\*\*\*The manufacturer reserves the right to change the specifications without prior notice\*\*\*



系统组合硬件前面板



系统组合硬件后面板

杭州总研电气有限公司 HANGZHOU SOKEN ELECTRIC CO., LTD.

地址：中国 杭州 滨江区创业路高新软件园 9 号楼

邮编：310053

Tel: 0571-86698056, 86690306

Fax: 0571-86698057

URL: www.soken-cn.com

Email: mail@soken-cn.com

(产品咨询)sales@soken-cn.com

(售后服务)service@soken-cn.com

# 四通道在线绕组电阻/温升测试系统 (新型)

## 4CH HR Testing System (2-2)

## 在线绕组线圈电阻温升测试系列

### 1-2 通信要求

#### ① PC 机

- 硬件部分：CPU 500MHz 以上，配有标准 RS-232C 接口。
- 软件部分：Windows XP 操作系统或更新版本，安装有 office 软件。

#### ② 串口线

- 专用 RS-232C 串口线，9 针接口 (2x3、4x6、7x8 互为交叉端子，5 端子共地；其余 2 端子为母线)。

### 2. 系统软件

- 自动测试：按照设定要求自动完成测试；
- 手动测试：软件与测试系统同步，按每步要求进行测试；
- 温升曲线：生成温升、电阻、电压等多个参数曲线；
- 数据管理：测试数据保存于数据库，可查询、修改、分析；
- 自动保存测试数据和快速查询，实现测试数据的高效管理；
- 数据报表：根据需要可生成数据报表和最终测试结果报表。

(报表内含数据曲线部分)

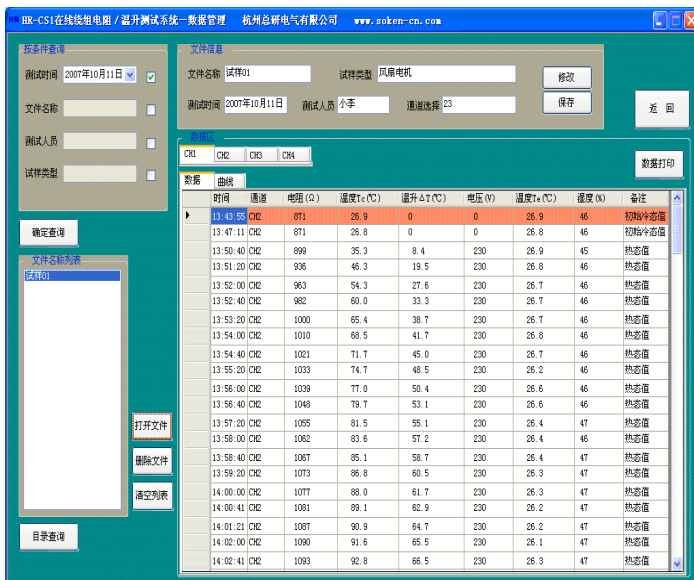
\* PC 及 Windows 操作软件客户自备。

#### ◎ 【附属品】

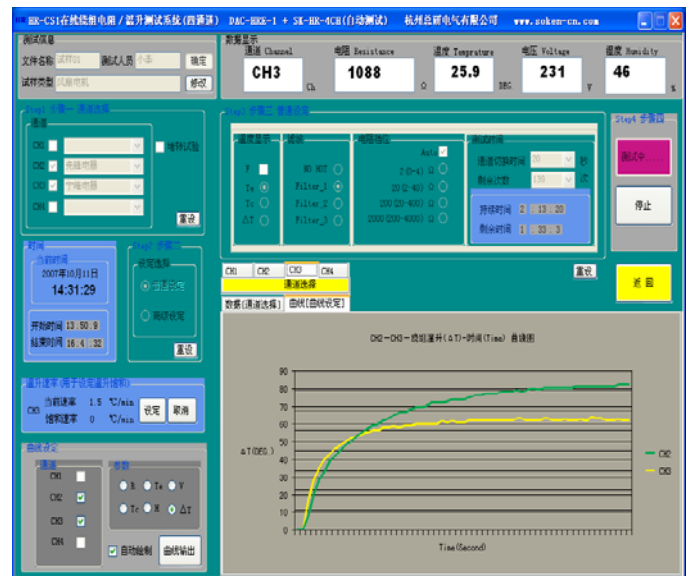
- 系统机柜 ..... 1 个
- 电源线 ..... 2 根
- 四端子测试线 ..... 4 套
- RS-232C 串口线 ..... 2 根



启动界面



数据管理界面



曲线生成界面

#### ◎ 【尺寸及重量】

- 组合尺寸：W(583)×H(545)×D(450) mm
- 组合重量：约 48Kg

\*\*\* 如有善意的外观变动或功能扩展，恕不另行通知 \*\*\*

\*\*\*The manufacturer reserves the right to change the specifications without prior notice\*\*\*

杭州总研电气有限公司 HANGZHOU SOKEN ELECTRIC CO., LTD.

地址：中国 杭州 滨江区创业路高新软件园 9 号楼

邮编：310053

Tel: 0571-86698056, 86690306

Fax: 0571-86698057

URL: www.soken-cn.com

Email: mail@soken-cn.com

(产品咨询)sales@soken-cn.com

(售后服务)service@soken-cn.com